

2018华南国际工业自动化展览会

Integrated Automation Motion & Drives SHENZHEN

2018年6月27日(星期三)至
2018年6月29日(星期五)
June 27 to 29, 2018
(Wednesday to Friday)

IAMD

SHENZHEN

Show Daily 展会快报



汉诺威米兰展览(上海)有限公司

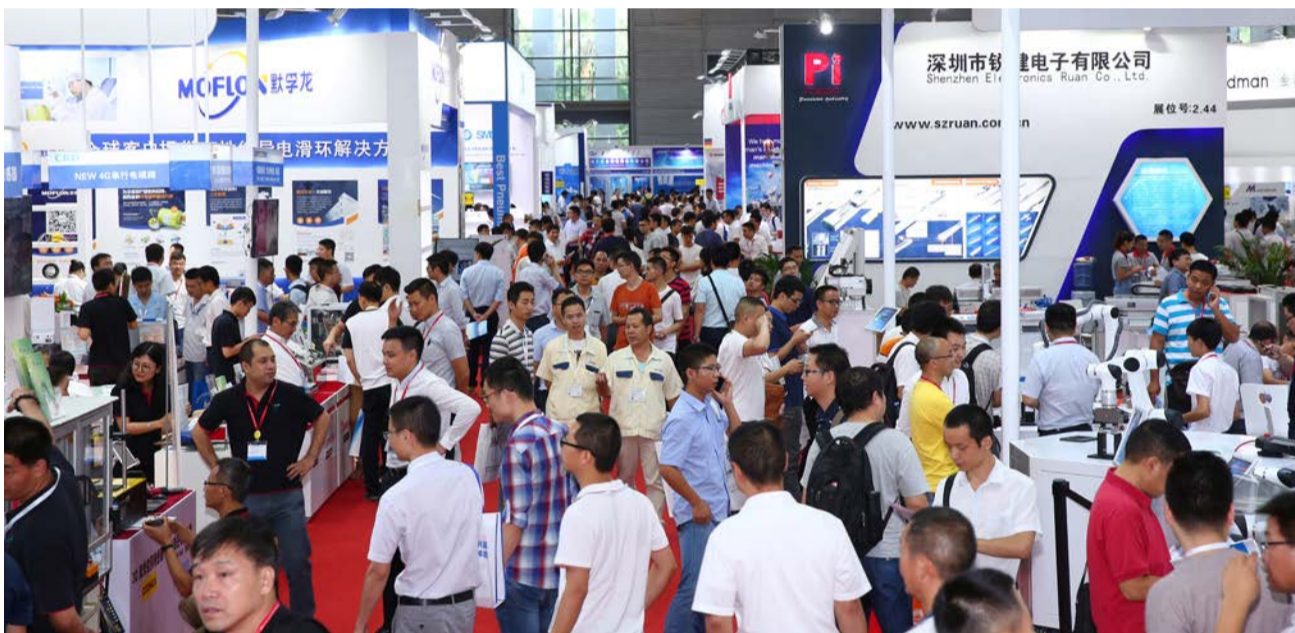


主办单位: 广东省自动化学会
汉诺威米兰展览(上海)有限公司
Organizers: Guangdong Provincial Automation Society
Hannover Milano Fairs Shanghai Ltd.



扫一扫关注
IAMD SHENZHEN官方微信
Scan and follow the official
Wechat account IAMD SHENZHEN

提速华南制造业转型升级 2018华南国际工业自动化展览会 盛大开幕



2017年华南国际工业自动化展览会现场盛况

2018华南国际工业自动化展览会(以下简称: IAMD SHENZHEN)于6月27日在深圳会展中心盛大开幕, 35,000平方米的展出面积上汇聚了来自德国、韩国、加拿大、美国、日本、新加坡、中国、意大利等13个国家和地区的512家顶尖企业, 聚焦智能制造、工业机器人、智能控制系统、机械传动系统、机器视觉、工业物联网等六大板块, 打造一场华南地区智能制造及自动化产业的权威交流平台。

当前, 新一代人工智能相关学科发展、理论建模、技术创新、软硬件升级等整体推进, 正在引发链式突破, 推动经济社会各领域从数字化、网络化向智能化加速跃升。作为全球制造业增长速度最快的地区之一, 华南顺应智造升级的大趋势, 不断加快转型升级的发展步伐, 推进信息化与工业化深度融合,

加快推动新一代信息技术与制造技术融合发展, 把智能制造作为两化深度融合的主攻方向。

在本届展会的智能制造、智能控制系统、工业物联网、机械传动系统板块上, 沃德、山善、日立、盛世智能、天行、美德乐、路乐、康贝、大族、宝力、泽达、得利捷、新代、艾罗德克、町洋、宾德、怡合达、雅科贝思、鸣志、吉矽、光洋、伟马快德、易盼、大恒、凌云、爱特蒙特、奥普特、三姆森、美云智数、赫优信、研华、艾讯宏达、博来、鸿准、泓格、罗勒、金器、艾司匹技、亿太诺、德康威尔、气立可等国内外企业, 分别带来应用于控制系统、PLC、SCADA、传感器和执行器、伺服电机、连接器、人机界面、工业通讯、物联网、云计算、工业以太网、工控机、通讯、

液压、气动、流体传动及元件、机械传动元件及零部件等行业的整体智造解决方案, 共话产业融合趋势。

近年来, 深圳不断完善政策支撑体系, 加大战略性新兴产业和未来产业扶持力度, 朝着机器人、精密制造装备、数字化网络设备、新型元器件与零部件在内的高端制造业方向发展。目前深圳智能制造装备产业领域的相关企业中, 涉及工业机器人制造的企业占比超过60%, 企业数及注册资本规模均明显高于其他行业。深圳将着力建设成为国内领先、世界知名的智能装备、机器人、精密制造产业制造基地。

依托德国汉诺威工业博览会(HANNOVER MESSE)的优质资源, 本届IAMD SHENZHEN继续全力打造工业机器人专区, 吸引ABB、爱普生、川崎、YASKAWA、艾卫艾、优傲、海康、李群、广数、柴孚、华太、天机、罗普伺达、珞石、绿的、爱乐博、众为兴、大研、启帆、亨龙、马路创新、欢颜等知名品牌参展, 展示众多先进的工业机器人及零部件、喷涂机器人、码垛机器人、搬运机器人、装配机器人、激光设备、焊接机器人、机器人集成应用和高端数控系统。

作为华南地区年度工业自动化盛会, 展会首日举办了2018智能制造关键技术标准及行业实践研讨会、“跨界·融合 走进智造工业互联-装备数字化交流会”、全球工业物联网峰会、OPC基金会中国巡回研讨会-IT遇

指定媒体 The official publication

Ringier Trade Media Ltd.



扫码观看展会直播

欢迎莅临
荣格工业传媒
展位: 5.19

C2, P2, C3, C4

展商精选
Selected Exhibitors

P1

论坛日程表
Conference List

P3, P4, C3

展会平面图
Floor Plan



见自动化、中国(深圳)国际机器视觉技术及工业应用研讨会等高端专业会议, 邀请多名业内专家解读前沿科技。

本届展会还吸引了台湾电机电子工业同业公会和广东省机器人专业委员会两大展团参展。包括比亚迪股份有限公司、TCL移动通信有限公司、广东新宝电器股份有限公司、伟创力制造(珠海)有限公司、广东溢达纺织有限公司、华为技术有限公司、摩比天线技术(深圳)有限公司、惠州三华工业有限公司、深圳市沃尔核材股份有限公司、京瓷办公设备科技(东莞)有限公司等150余个专业观众团将到会参观。

历经22年精心打造, 2018华南国际工业自动化展览会由广东省自动化学会、德国汉诺威展览公司、汉诺威米兰展览(上海)有限公司主办, 将进一步利用汉诺威的全球化视野、国际化资源和专业化服务, 提速智能制造行业转型升级, 为华南乃至整个亚太地区工业发展推波助澜。本届展会为期三天。

获取更多资讯请关注汉诺威展览官方微信:



乐姆迈 (上海) 贸易有限公司 LMI Technologies Inc. 展位号/ Booth : 4.11



LMI Technologies致力于开发快速、准确、可信的3D智能在线检测技术，其旗舰产品Gocator使工厂能够实现100%在线检测，其屡获殊荣的FactorySmart®解决方案应用于各个行业的不同用户，包括消费电子、汽车制造、木材、金属和机器人等，致力于帮助客户提高生产效率和生产质量。与接触式测量方式或者2D视觉系统不同，该公司的产品大大降低了复杂性，能有效降低运营成本，并同时实现可重复的高精度测量，满足客户的应用需求。

Gocator 2410/2420线激光轮廓传感器专为微小零部件如消费类电子产品及医疗产品的质量检测而设计，采用最新的两百万像素成像技术以及全新的处理器，实现更快速扫描并达到超高的X方向分辨率和Z方向重复性。

Gocator 2430/2440线激光轮廓传感器是Gocator 2400系列的扩展，针对橡胶和轮胎方面的应用，以及扫描中等大小的物体，如电子元器件、汽车零部件和产品包装。它采用

最新200万像素成像技术和新的处理器，可实现更高的扫描速度和卓越的重复性。

Gocator 3506 双目快照传感器的高分辨率和高重复性是微小部件及电子元件的高精度检测的理想之选。这是一种完美的在线自动三维检测方案，可以实现高达12 μm的测量精度，搭载双目立体相机和工业级投影仪，实现更长寿命的同时能获得更均匀的投影效果。

电话/Tel: +86-21 5441 0711
电邮/Email: contact@lmi3d.com
网址/Web: www.lmi3d.com/cn

深圳市永佳喷码设备有限公司 Shenzhen Yungchia Ink Jet Equipment Co., Ltd. 展位号/Booth: 2.94



创立于2003年的深圳市永佳喷码设备有限公司是专业的智能标识系统供应商，专注于标识系统、工业智能标识方案的设计、研发、生产、销售和服务，坚持为用户提供全方位解决方案，助其实现自动化赋码、防伪管理、品质追溯、销售管理、数据采集、

信息互联。产品包括：喷码技术：油墨喷码机、激光喷码机；自动化技术：机械设计、智能控制、视觉系统、追溯系统、机器人。

该公司致力于以标识为核心的软件开发、设备生产、智能标识技术应用，目前已为5000多家客户提供专业的工业智能标识解决方案，帮助他们全面改进产品标识生产工艺，提高生产效率，改善效能，实现智能生产。

电话/Tel: +86-755 2755 6973
电邮/Email: sz@szyongjia.cn
网址/Web: www.szyongjia.cn

碧绿威自动化 (深圳) 有限公司 PBA SYSTEMS (CHINA) CO., LTD. 展位号/ Booth : 2.339



PBA Systems是集设计与制造为一体的运动控制产品生产厂商，拥有多年的自动化生产经验，是线性电机领域的领导者，产品包括线性模组电机、音圈电机、大型XYZ三轴龙门架以及客户定制解决方案。

作为PBA集团旗下的子公司，PBA Systems于1999年在新加坡成立，子公司遍布中国、中国台湾、美国、日本、韩国、马来西亚、泰国、印度尼西亚等。

该公司主要产品包括：
DX系列(无铁芯)：高速无铁芯直线电机，低速度波动与推力波动，高响应，无齿槽力，易维护；

PIX系列(有铁芯)：大推力直线电机，应用于高速点到点运动，推力大，易维护，高刚性；

RH200系列编码器：RH200系列尺寸小，重量轻，特别适用于小型的XY平台和模组，集成LED安装指示灯，安装快捷；

RGH41系列编码器：RGH41系列读数头具有反光带量尺、专利滤光元件、装置LED、优异的抗污垢能力和高速度。

电话/Tel: +86-755 2167 7507
电邮/Email: sales_cn@pbagroup.net
网址/Web: www.pbasystems.com.cn

金器工业股份有限公司 MINDMAN INDUSTRIAL CO., LTD. 展位号/Booth: 2.140



金器工业多年来坚持开发与欧美日等国并驾齐驱的高质量产品。此次主打的节能电磁阀及自动化机械手即为金器自行开发的高性能产品。

金器的低功率节能电磁阀广泛应用于锂电池设备、太阳能设备、自行车焊接生产线、白色家电生产线等领域，节能环保，性能稳定。此外还有空压产品应用于各种产业，包括机器人工程(机械夹爪)、汽车工业(大型旋转气缸)、包装、电子行业(导

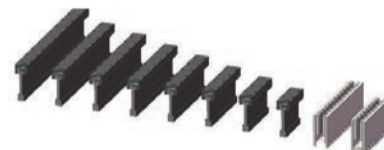
杆气缸、精密滑台)、医疗行业(过滤器、精密调压阀)、纺织业(笔形气缸)等。

不同于传统电磁阀，节能电磁阀(MVSP/MVSC1系列)所耗功率仅0.95瓦，节省70%的耗能，运作时可降低线圈表面温度，进而延长前端驱动器的使用寿命。内部配备特殊设计的密封环，使用寿命高达五千万次。线圈则采用桥式整流器设计，可在无杂音状态下将交流电直接转换为直流电。

自动化机械手包括MCHS和MCHJ系列。MCHS(2爪)、MCHJ(3爪)采用小巧设计，节省安装空间。内部特殊的椭圆或圆形活塞设计能确保最大的夹持力。外壳使用阳极处理的高强度铝合金，不但减轻重量，更能大幅提升产品寿命。各系列皆有不同缸径大小供客户依所需工件及夹持力来选购。

电话/Tel: +886-2 2591 4100
电邮/Email: mindman@mindman.com.tw
网址/Web: www.mindman.com.tw

东莞市星纳特机械科技有限公司 Dongguan Starnat Machinery Equipment Technology Co., Ltd. 展位号/ Booth : 2.38



星纳特(Starnat)是国内领先的直驱运动供应商。依托超过十年的直驱设计和研发经验，与美国高端品牌科尔摩根强强联手，采用全球领先的科尔摩根运动控制产品，为中国自动化设备制造商提供突破性的直驱完整解决方案，实现无与伦比的性能、可靠性和便捷性。

主营产品包括：直线电机、DD马达、线性模组、XKK模组以及配套的工业视觉方案等。凭借国内一流的直驱运动技术、领先的品质以及集成和定制产品的专业能力，星纳特在“中国智能制造”的浪潮中，为推动自动化设备及机器智能的快速发展，做出一份贡献。

电话/Tel: +86-13686241088
电邮/Email: wangdan@xnt-china.com
网址/Web: www.xnt-china.com

深圳市伙伴气动精密机械有限公司 Shenzhen Partner Pneumatic Precision Machinery Co., Ltd. 展位号/ Booth : 2.235



深圳市伙伴气动精密机械有限公司的新产品——气动旋转接头系国内首创，产品稳定，成本低，价格是进口价格的三分之一，应用范围非常广泛，电子行业将从中获益。

该公司表示未来将更加专注于导轨、滑块类主打产品的研发，使之更精美、性能更强。目前，工厂内部正在进行生产自动化改造，淘汰老机器，更换为更加先进、自动化集成度更高的机床，并改造磨床部门，使之更适合公司特有产品的生产，提升自动化程度以提高效率。该公司还将在重庆开设新工厂，把产品生产搬迁至重庆，扩大产能。

电话/Tel: +86-755 2729 9886
电邮/Email: huoban@szhuoban.com
网址/Web: www.szhuoban.com

CKVISION 让机器视觉更简单

机器视觉软件培训资料下载
<http://www.ckvision.net/download/xzxx.html>

● CKVisionBuilder 不用编程的智能视觉软件	● CKVisionOCX 嵌入式智能视觉组件	● CKVisionSDK 机器视觉开发包	
测量标定	形状匹配	斑点分析	文件通讯
颜色识别	条码读取	字符验证	OCV
检测边缘	检测间距	检测顶点	检测宽度
检测直线	检测圆形	卡尺测量	
标记点	点到点	点到线	线到线
线到圆	拟合线	拟合圆	

3D相机

智能相机

图像处理器

深圳市创科自动化控制技术有限公司 展位号: 4号馆 4.34

地址: 深圳市宝安区福永街道菜福大厦3楼

电话: 0755-33938281 0755-33938283

Email: info@ckvision.net

传真: 0755-33938285

<http://www.ckvision.net/>

展会相关信息以现场为准。

时间 Time	地点 Venue	论坛主题 Topics	主办及承办单位 Hosts & Organizers
6月27日 27th June 9:00-16:30	5楼 牡丹厅 Peony Hall (5th floor)	2018智能制造关键技术标准及行业实践研讨会 Intelligent Manufacturing Technology Standards and Advanced Solutions Conference	机械工业仪器仪表综合技术经济研究所 中国PROFIBUS & PROFINET协会 Sercos 国际协会 OPC 中国协会 PLCopen 中国组织 汉诺威米兰展览(上海)有限公司 Instrumentation Technology & Economy Institute China PROFIBUS & PROFINET Association Sercos International e.V. OPC China PLCopen China Hannover Milano Fairs Shanghai Ltd.
6月27日 27th June 9:30-16:30	2号馆 会议区 On-site Conference Area of Hall 2	OPC基金会中国巡回研讨会-IT遇见自动化 OPC Seminar Tour 2018 - IT Meets Automation	OPC中国基金会 中国工控网 汉诺威米兰展览(上海)有限公司 OPC China gongkong® Hannover Milano Fairs Shanghai Ltd.
6月27日 27th June 9:30-12:00	3号馆 会议区 On-site Conference Area of Hall 3	机器人与人工智能 Robots and Artificial Intelligence	广东省自动化学会 广东省机器人专业委员会 汉诺威米兰展览(上海)有限公司 Guangdong Provincial Automation Society Guangdong Robot Technical Committee Hannover Milano Fairs Shanghai Ltd.
6月27日 27th June 13:00-17:00	3号馆 会议区 On-site Conference Area of Hall 3	跨界·融合 走进智造 工业互联 - 装备数字化交流会 Cross-border Integration into Intellectual Creation Industrial Interconnection - Digital Exchange of Equipment	广东省自动化学会 广东省华南智能机器人创新研究院 深圳市电子装备行业协会 中国自动化网 中自网 汉诺威米兰展览(上海)有限公司 Guangdong Institute of automation Guangdong Southern China intelligent robot Innovation Research Institute Shenzhen Electronic Equipment Industry Association China Automation Network China Automation Industry Service Group Hannover Milano Fairs Shanghai Ltd.
6月27日 27th June 9:30-17:00	4号馆 会议区 On-site Conference Area of Hall 4	中国(深圳)国际机器视觉技术及工业应用研讨会 China (Shenzhen) Machine Vision Technology & Application Conference	中国图象图形学学会 中国机器视觉产业联盟 中关村机器视觉产业联盟 汉诺威米兰展览(上海)有限公司 China Society of Image and Graphics (CSIG) China Machine Vision Industry Union(CMVU) Machine Vision Industry Union of ZGC (ZGCMVU) Hannover Milano Fairs Shanghai Ltd.
6月27日 27th June 9:30-17:00	5号馆 会议区 On-site Conference Area of Hall 5	全球工业物联网峰会 Global Industrial IOT Conference	广东省物联网协会 广东省物联网产业技术创新联盟 汉诺威米兰展览(上海)有限公司 Internet of Things Association of Guangdong Province Internet of Things Industrial Technology Innovation Alliance of Guangdong Province Hannover Milano Fairs Shanghai Ltd.
6月28日 28th June 9:00-16:30	5楼 牡丹厅 Peony Hall (5th floor)	2018智能制造关键技术标准及行业实践研讨会 Intelligent Manufacturing Technology Standards and Advanced Solutions Conference	机械工业仪器仪表综合技术经济研究所 中国PROFIBUS & PROFINET协会 Sercos 国际协会 OPC 中国协会 PLCopen 中国组织 汉诺威米兰展览(上海)有限公司 Instrumentation Technology & Economy Institute China PROFIBUS & PROFINET Association Sercos International e.V. OPC China PLCopen China Hannover Milano Fairs Shanghai Ltd.
6月28日 28th June 9:30-16:30	5楼 玫瑰厅3 Rose Hall 3 (5th floor)	得利捷助力华南制造2025 Datalogic Shenzhen Seminar	得利捷(深圳)工业自动化有限公司 Datalogic (Shenzhen) Industrial Automation Co., Ltd.
6月28日 28th June 9:30-17:00	4号馆 会议区 On-site Conference Area of Hall 4	中国(深圳)国际机器视觉技术及工业应用研讨会 China (Shenzhen) Machine Vision Technology & Application Conference	中国图象图形学学会 中国机器视觉产业联盟 中关村机器视觉产业联盟 汉诺威米兰展览(上海)有限公司 China Society of Image and Graphics (CSIG) China Machine Vision Industry Union(CMVU) Machine Vision Industry Union of ZGC (ZGCMVU) Hannover Milano Fairs Shanghai Ltd.
6月28日 28th June 10:00-15:00	3号馆 会议区 On-site Conference Area of Hall 3	自动化及工业通信技术论坛 Automation and Industrial Communication Technology Forum	中华工控网 汉诺威米兰展览(上海)有限公司 gkong.com Hannover Milano Fairs Shanghai Ltd.
6月28日 28th June 10:00-15:00	5号馆 会议区 On-site Conference Area of Hall 5	“智”汇深圳 制造引领—工业互联网产业发展高峰论坛 暨2018智能制造创新大赛华南赛区 Zhihui Shenzhen Manufacturing Leading - Industrial Internet Industry Development Forum and 2018 Intelligent Manufacturing Innovation Competition	汉诺威米兰展览(上海)有限公司 智汇工业 Hannover Milano Fairs Shanghai Ltd. www.ilinki.net
6月28日 28th June 14:00-17:00	2号馆 会议区 On-site Conference Area of Hall 2	2018智能航运和物流自动化深圳国际论坛 2018 Smart Shipping & Logistics' Automation Shenzhen International Forum	国际船舶海工网 汉诺威米兰展览(上海)有限公司 ishippoffshore.com Hannover Milano Fairs Shanghai Ltd.
6月29日 29th June 9:30-12:00	3号馆 会议区 On-site Conference Area of Hall 3	自动化及工业通信技术论坛 Automation and Industrial Communication Technology Forum	中华工控网 汉诺威米兰展览(上海)有限公司 gkong.com Hannover Milano Fairs Shanghai Ltd.
6月29日 29th June 9:00-12:00	2号馆 会议区 On-site Conference Area of Hall 2	欧美高新技术产业营销法深圳论坛 2018 Popular Sales Skills on Hi-tech Industry Shenzhen Forum	国际船舶海工网 汉诺威米兰展览(上海)有限公司 ishippoffshore.com Hannover Milano Fairs Shanghai Ltd.

东莞市日成精密仪器有限公司
Dongguan Day Into Precision
Instruments Co., Ltd.
展位号/ Booth : 4.78



东莞市日成精密仪器有限公司主要生产气动喷射精密点胶系列、压电喷射精密点胶系列、精密涂覆阀系列、螺杆精密点胶系列、热熔胶喷射系列和焊膏高压电喷印系列产品等。

该公司专注于电子封装中的流体精密控制解决方案，为客户提供流体精密点胶设备及其相关配套产品和服务。公司产品主要用于高端制造业中的点胶密封、涂层涂覆、定点灌封、高精度非接触喷射及其填充等作业，应用行业包括SMT/EMS、生命科学、光电板/太阳能、消费电子、汽车电子、医疗器械等。

电话/Tel: +86-18925701272
电邮/Email: aily@gdrc17.com
网址/Web: www.gdrc17.com

东莞市上隆自动化科技有限公司
DongGuan City Samlo-FA
Automation Technology Co., Ltd.
展位号/ Booth : 2.204

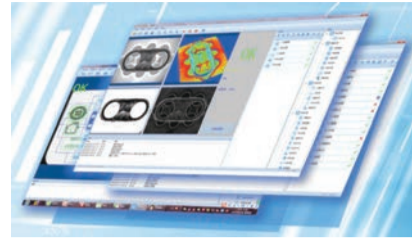


上隆(SAMLO-FA)是一家致力于工厂自动化用零部件研发及分销的行业领先企业，以快速提供最优质的零部件为己任。目前上隆开发的FA产品线已有25大类，包含约4万种国内外优质的FA产品，基本涵盖了自动化设备设计的全部需求，做到一册在手，设计无忧。自动化的意义不仅仅在于经济方面，更能使人从单调枯燥的重复劳动中解放出来。上隆致力于通过提供优质的FA产品及服务，以及大幅降低FA零部件成本，来推动中国的自动化进程，让中国的劳动者活得更有尊严。

电话/Tel: +86-769 2303 4209
电邮/Email: fa@sl-fa.com
网址/Web: www.sl-fa.com

深圳市创科自动化控制技术有限公司
CK Vision Machine Vision
Technology Co., Ltd.
展位号/ Booth : 4.34

深圳市创科自动化控制技术有限公司深耕机器视觉行业十余年，专业从事机器视觉软件图像底层算法研究。该公司新推出的智能机器视觉软件CKvisionBuilder更是打破了传统的视觉系统搭建方式，是



国内首款采用模块化搭建视觉系统的智能视觉软件平台，具有强大的图像处理功能和丰富的图像处理模块，包含了多种预处理算子、识别稳定的轮廓定位匹配、高精度的自动测量、自动对位校正、图像畸变校正、3D扫描测量、二维码识别等等，高效、简单、易学，大大降低了行业应用门槛，是工业自动化升级浪潮中的必备产品。此外，基于CKvisionBuilder内核的创科智能相机、图像处理器具有集成度高、兼容性广、性能出众、小巧便携的特点，堪称机器视觉行业软硬件完美结合的典范。

电话/Tel: +86-755 3393 8281, 3393 8283
电邮/Email: info@ckvision.net
网址/Web: www.ckvision.net

深圳市雷赛智能控制股份有限公司
Leadshine Technology Co., Ltd.
展位号/ Booth : 2.59



DM3E系列总线步进驱动器: EtherCAT高速总线型步进驱动器，采用最新32位DSP处理器，支持标准的EtherCAT通讯协议，实现步进系统的实时控制与实时数据传输，现场总线传输速率可达100Mb/s。针对不同电机能够自动生成最优控制参数，最大限度发挥电机的性能，其多种控制模式、多种工业总线选项更为客户带来了空间、成本及系统复杂度的显著优化及降低。

L5Z系列交流伺服驱动器: 雷赛智能的第五代精品交流伺服L5系列通过整合美国先进伺服算法、历时十年研发和五代升级，具有高性能、高可靠性、低成本等特点，以国产伺服成本实现进口伺服运动性能。采用陷波滤波、摆振抑制、惯量估算、模型跟踪、干扰观测和补偿等多种国际先进技术，把中国伺服水平提升到新的高度。L5Z系列具有高性能、高可靠性等特点，支持17/23位编码器电机，涵盖50W~3kW功率段，适配雷赛40~130机座交流伺服电机。

电话/Tel: +86-755 2643 3338
电邮/Email: marketing@leisai.com
网址/Web: www.leisai.com

誉展精密科技(深圳)有限公司
TGB Precision Technology
(Shen zhen) Co., Ltd.
展位号/ Booth : 2.222



GX系列精密对位平台: GX对位平台是三轴关联的运动机构，由三组线性移动的原理实现角度旋转运动，搭配视觉系统后可执

行单双轴直线差补、圆弧差补、圆心旋转等运动，完成精密对位工作。

GD系列中空旋转平台: 由高精度与高刚性的轴承与齿轮加工组合而成，本体精加工后能确保各部位之平面垂直度，同时能完成高精度任意角度分割的工作，中空设计满足各种配线需求与空间利用，拥有极佳的性价比。

电话/Tel: +86-755 8484 8389
电邮/Email: gzh@tgbtw.com
网址/Web: www.tgbtw.com

全球传动科技股份有限公司
TBI MOTION Technology Co., Ltd.
展位号/ Booth : 2.118



全球传动科技股份有限公司(TBI MOTION)为专业的传动组件专业制造厂。该公司掌握了关键核心技术，拥有多项产品设计专利并且通过ISO9001认证，从1986年成立至今，经销营业网点遍布全球，“质量保证、供货稳定”，广受各国客户的肯定。

TBI MOTION的产品线齐全，并由MIT台湾制造生产，主要产品包括: 滚珠螺杆、线性滑轨、滚珠花键、旋转式滚珠螺杆/花键、单轴机器人等。产品的应用范围非常广泛，包括自动化工业、半导体工业、产业级机械、医疗级工业、绿能设备、工具机械、机器人产业、自动仓储系统等相关产业。该公司同时为客户提供技术支持、产业分析等差异化服务以满足需求。

电话/Tel: +886-2 2689 2689
电邮/Email: tbimotion@tbimotion.com.tw
网址/Web: www.tbimotion.com.tw

东莞市大研自动化设备有限公司
TAMASEC AUTOMATION
TECHNOLOGY CO., LTD.
展位号/ Booth : 3.39

小负载高精度六轴机器人包括U6-0104、U6-0105、U6-0306、U6-0307A、U6-0307B、U6-0307C、U6-0308、U6-0607、U6-0608A、U6-0608B、U6-0609、U6-0612、U6-0620。小六轴机器人系列的负载从0.5kg、1kg到3kg、6kg等，臂长从400mm、500mm到1100mm等，都可以根据客户需要订做。

现场将展示机器人在多种生产线的应用案例，包括3D点胶、打磨、搬运、喷漆、装配、3D锁螺丝，还有视觉分拣演示，另外也可能会展示与兄弟单位合作的产品，如delta机器人、协作机器人等。约有30台左右的各种工业机器人参展。

网址/Web: www.tamasec.com

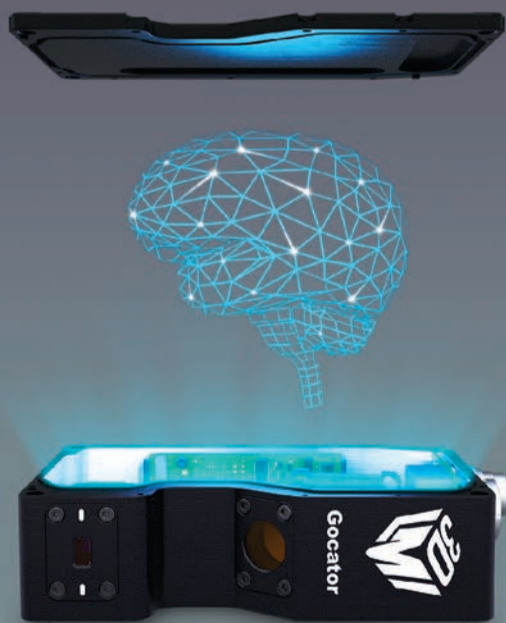


展位号: 4号馆 4.11



Gocator

助力智能自动化生产



经验丰富的专家选择Gocator三维智能传感器，助力工厂在线生产和智能自动化，最大限度地提高生产质量和生产效率。

探索 FactorySmart 智能自动化生产

更多信息请访问 www.lmi3d.cn
联系我们: +86 21 5441 0711

展会相关信息以现场为准。



深圳市盛世智能装备有限公司
Shenzhen Sunson Intelligent Equipment Co., Ltd.
展位号/Booth: 3.130

盛世智能是一家专注于轻工电子产业装备及部件的国家高新技术企业，核心产品装备主要有精密电子元器件定制化自动组装机，结构性陶瓷及蓝宝石材料加工数控机床，超硬性材料切割设备等。

公司的技术团队早期应用机台主要在晶圆测试(Probe Card)、IC制造(IC Tester)、TFT/LCD设备(4.5代至8.5代龙门)、LED设

备(Die bonder, wire bonder, Sorter)、PCB设备(重贴板机、镭射钢板切割)。基于在半导体行业的多年的超精密应用的经历，团队成员决定投入研发近零顿振有铁芯直线电机。

高精密贴合机：专为手机壳体和玻璃组装过程中保证四周高均匀缝隙的一款贴合设备。贴合精度±15 μm，对中贴合，贴合过程中对来料有一定差异，但通过软件计算，

取最均匀四周缝隙进行贴合，目前在行业中算极高的精度。

德瑞直线电机：超低顿振，强化低速稳定性及定位精度；正弦波绕线，出力平顺；锁付面为高导热铝板，散热佳、高出力密度；全金属包覆，无电磁干扰；引进国外技术，国内生产。

网址/Web: www.ssznchina.com



罗普伺达机器人(上海)有限公司 Robostar (Shanghai) Co., Ltd.

展位号/Booth: 3.08

4轴机器人包括: RSA40-4A, 小负载型; RSA60, SD系列, 中负载型; RPA系列, 重负载型。小负载型SCARA-特性如下:



A、B轴合成速度

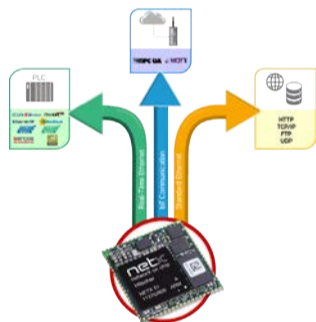
高达6000mm/s, 最大达5kg的可搬重量; 机器人Arm外部全长1配线处理, 由于零件得到有效布局, 维护与保修更为方便。适用于装配、码垛、移栽、Palletizing、Spray等。

蜘蛛丝(RPK系列)的特性如下: RPK-机器人具有比垂直多关节机器人更快的速度, 能提高生产力、减少成本, 能同时处理多种产品, 通过Vision系统, 能够识别产品的模样与颜色, 使用可用于食品工程的润滑油, 确保清洁, 机器人本体为可防止污染的防尘型构造, 利于维护与保修。

网址/Web: www.robostar.cn

德国赫优讯自动化系统有限公司 Hilscher Systemautomation (Shanghai) Co. Ltd.

展位号/Booth: 2.88



全球工业网络通讯专家——德国赫优讯(Hilscher)提供基于各种主流现场总线、工业实时以太网和云通讯技术应用与研发的解决方案。

德国赫优讯基于netX控制器的netRAPID 51模块, 支持各种主流的实时工业以太网通讯接口, 体积小, 仅邮票大小, 集成了实时以太网所需的大部分电子元器件, 并对通讯功能做了优化处理。

netRAPID模块不仅支持实时工业以太网通讯, 软件协议栈还集成了Webserver功能和一个透明的以太网通道, 通过TCP Socket模式或者RAW Ethernet模式, HOST主机应用程序可以便捷地与软件协议栈进行数据交互。在RAW Ethernet模式下, 通过独立的MAC地址建立连接通讯, 其应用也就相当于网络中的一个独立设备。

今年第三季度, 赫优讯将发布OPC UA服务器和MQTT客户端的协议栈。在同一根传输线缆上, 不仅可以传输实时工业以太网数据, 还可以并行传输标准Ethernet数据和IoT数据。

网址/Web: www.hilscher.com

苏州吉砂精密科技有限公司 Celera Motion

展位号/Booth: 2.75

苏州吉砂精密科技有限公司旗下有三大品牌MicroE、Applimotion和Zettlex。MicroE品牌的微型精密光学编码器有多种类型, 辅以增量和绝对接口, 分辨率可达1.2纳米。有多种旋转和线性刻度表可供选择。Applimotion品牌的直驱电机和平台具有无与伦比的应用



专长和性能驱动型设计。Agility™无槽旋转电机和工作台采用ZeroCog™技术。Zettlex品牌的高性能绝对值编码器有多种外形, 具有无接触、不需维修、易于安装、抗干扰能力强、高分辨率(24位)等诸多优点。

Veratus光栅测量系统在可靠性、信号稳定性、抗污染性等方面均能满足现在的工业要求, 而且分辨率可选、自动增益以及信号处理等功能都封装在一个小小的读头里面。这一款不需要PCB、支架、或调试工具。MicroE采用新的VeraPath™技术, 设计有光学滤波、先进的信号处理技术和电子器件, 确保大行程内运动噪音小速度控制平稳。另外分辨率可以达到20nm, 可以提供行业标准的模拟量或数字量增量型编码器输出。零位脉冲是一个分辨率, 侧面和顶部都有通的安装螺孔, 所以不需要任何安装配件, 读头带指示灯, 自动校准, 不需要另外的调试工具, 可选配磁限位和零位。Veratus可以读取圆光栅, 也可以读直线光栅, 且有优越的性能表现, 装配更加灵活和方便。

网址/Web: www.celeramotion.cn

东莞市沃德精密机械有限公司 World Precision Manufacturing (Dongguan) CO., Ltd.

展位号/Booth: 2.142



型号: CMT-FPCR-8008

设备尺寸: 8803*1280*1800mm(L*W*H)

设备质量: 3000kg

使用范围: 电子3C

设备功能: 3C类产品精密组装, 测试等

UPH: 整线600pcs/H

噪音: ≤70db

温度: 0-45°C

湿度: ≤90%

设备电压: 220V

设备气压: 0.4-0.6Mpa

设备功率: 20KW

网址/Web: www.world-machining.com

光洋电子(无锡)有限公司 Koyo Electronics (wuxi) Co., Ltd.

展位号/Booth: 3.46

光洋电子TRD-CH系列编码器: 大口径贯通式增量型编码器; 外径: Φ100mm; 轴径: Φ20、Φ30、Φ45; 输出类型: HTL线驱动输出/推拉输出; 分辨率(P/R): 1000、1024、2000、2048、4096、5000、8192、10000; 卡箍式和键槽式安装; -20°C~85°C宽温度范围对应。

高性价比NK1系列PLC: 本体I/O点数从20点到40点; 最大可扩展I/O点数到496点(“本体40点+扩展单元32点×14+功能板扩展8点”); 程序容量32K, 内置FROM; 支持多达265种指令; 内置高速计数输入3路AB

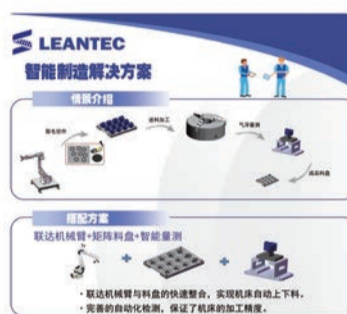


相或5路单相计数, 最高速度达100Kcps; 高速脉冲输出2路CW/CCW或“脉冲+方向”, 最高速度达100KHz; 16路PID调节; 标准机型本体带3个通信口: RS232C、RS485和以太网口(通过功能板可增加另一个串行通信口); 支持以太网无协议通信; 提供NK1L-CPU72DR-SET经济组合产品。

网址/Web: www.koyoele.com.cn

苏州新代数控设备有限公司 SYNTEC TECHNOLOGY CO., LTD.

展位号/Booth: 3.38



新代科技股份有限公司成立于1995年, 是一家专业的PC based数位控制器厂商。新代专注于工具机领域, 产品涵盖车铣床控制器与产业机械控制器, 以高科技创新、增值型应用以及完善的售后服务深得顾客信任; 除工具机控制器外, 近年来还将产品延伸至高端主轴伺服方案、线性马达以及直驱马达等特色产品。为了响应智能制造和自动化的趋势, 公司积极开发自动化控制器及各类机械手臂控制器, 希望能提供相关的整合增值产品, 以满足各种生产线对智能化和自动化的需求; 更进一步以工业4.0作为新技术发展的主轴, 积极在相关领域进行资源整合与布局。公司的目标是成为“机床行业最值得信任的电控伙伴”。

电话/Tel: +86-512 6900 8860

网址/Web: www.syntecclub.com

上海安浦鸣志自动化设备有限公司 Shanghai AMP & MOONS' Automation Co., Ltd.

展位号/Booth: 2.51



作为中国最大的运动控制产品综合制造商之一, 上海安浦鸣志自动化设备有限公司从工厂自动化专业部件到智能LED照明驱动器, 从大型工厂设备的智能管理系统到汽车通信设备的控制执行机构, 都能提供更专业、更节能、更高效的产品。

MDX集成式伺服电机: MDX是鸣志公司的首款集成式伺服电机, 它可以支持CANopen、RS485通讯。MDX精巧细致, 它的长度相对于传统的伺服电机缩短了将近20%。MDX有IP20、IP65两种不同防护等级的规格, 还可以搭载减速机。MDX特别适合对安装空间、布线及防水防尘有要求的应用场合。

STF智能型总线控制步进驱动器: STF系列是鸣志公司ST智能型步进驱动器家族的新一代产品, 它可以支持RS485、CANopen、Ethernet、EtherNet/IP和EtherCAT通讯, 具有8路数字输入和4路数字输出。别看它身材小, 但是它的功能非常强大。STF不仅支持总线通讯及电机线断线保护, 而且可以通过总线下载配置文件及固件升级, 特别是STF-EC的产品, 它可以支持位置模式、速度模式、周期性同步位置模式和回零模

式, 可以搭配不同大小规格的步进电机。在对实时通讯要求越来越严格的工厂中有广阔的应用前景。

网址/Web: www.moons.com.cn

www.moonsindustries.com

东莞市三姆森光电科技有限公司 DongGuan Samsun Optical Technology Co., Ltd.

展位号/Booth: 2.50



三姆森科技是一家充分掌握视觉、激光、光谱等光运用核心技术, 实现自动化量测的公司。

SMP-180高精度3D扫描智能检测设备: 测量对象: 金属手

机壳、电池后盖、小五金件、电路板等; 测量特征: 外形轮廓、尺寸、段差; 外形尺寸: 1000*1000*1600; 重量(kg): 480; 行程(mm): 210*300*100; 功率(w): 2000; 机构精度XY轴: 0.01mm; 机构精度Z轴: 0.01mm; 检测精度: 重复性精度0.008mm以内; 上料方式: 人工手动上料; 主要配置: 进口高精度3D激光传感器; 工业级图像处理器; 进口精密导轨和模组; 检测软件: 三姆森激光位移检测系统SLM8.8; 设备产能: 约550pcs/h(一般10-12个尺寸)。

SCG-190 3D玻璃轮廓度检测设备: 测量对象: 手机玻璃; 测量特征: 7英寸以内外形尺寸; 外形尺寸: 1200*1000*1800; 重量(kg): 480; 行程(mm): 400*300*200; 功率(w): 2000; 机构精度XY轴: 0.01mm; 机构精度Z轴: 0.01mm; 检测精度: 重复性精度0.005mm; 上料方式: 人工手动上料, 单工位或双工位自动检测; 主要配置: 进口光谱发射器和数据处理控制器; 工业级图像处理器; 进口精密导轨和模组; 检测软件: 三姆森散共焦光谱检测系统SL1.0; 设备产能: 1-2秒/pcs。

网址/Web: www.samsuncn.com

德夫尔工业电子(杭州)有限公司 Defuro Industrial Electronics (Hangzhou) Co., Ltd.

展位号/Booth: 2.59-1



料位传感器: 针对畜牧行业的特点专门研发设计的电容式接近开关, 解决了普通电容式接近开关无法实现的功能, 能完全满足该行业的需要, 主要体现在以下几方面的改进: 耐湿度、粘料、耐电压、漏电流、耐尖端脉冲。

木工行业专用光电开关: 该光电开关为P5050系列, 继电器输出, 分漫反射式、对射式、镜片反射式, 该产品主要解决了以下问题: 抖动中的检测; 减少了灰尘的影响; 增强了开关的防水性; 检测次数是普通继电器输出光电开关的30倍以上。该产品目前已广泛应用于木工行业, 彻底解决了普通光电开关在该行业存在的以上问题。

网址/Web: www.defuro-elec.com